

Les c.o. :

Des professionnels recherchés
dans le développement de la relève.

Une présentation de :

Diane Fellice, c.o., CRHA

Josée Landry, c.o.

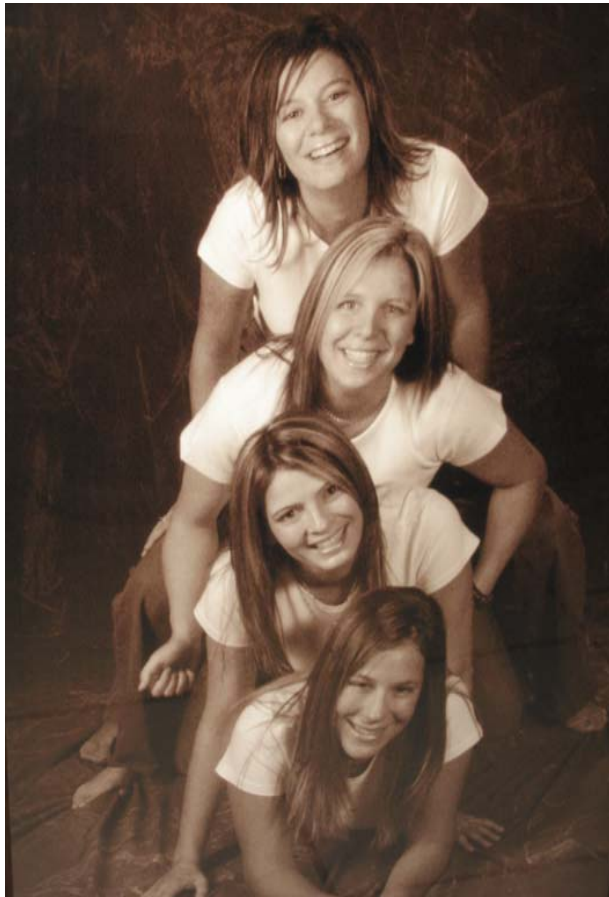
Jacinte Mailhot, D.G. Techno Diesel



Les c.o. : des professionnels recherchés dans le développement de la relève...



Les c.o. : des professionnels recherchés dans le développement de la relève...



La relève Techno Diesel!

Une équipe qui fait son chemin!!

Les c.o. : des professionnels recherchés dans le développement de la relève...

Contexte

- = Propriétaires ont entre 45 et 70 ans
- = PME (95%) confronté à des problèmes de plan. relève
- = 80 % des entreprises en A.N. = familiales
- = 2/3 n'ont pas de plan de relève établi
- = Près de 40% des ent. fam. changera chef d'ici 5 ans
- = Plus de 84% ont désigné un membre de leur famille
- = 33% survivent à la 1ère et 15% à la 2ème...

Pourquoi cet atelier?

Les c.o. = professionnels de choix

Partage d'expériences depuis 10 ans

Déployer le potentiel des c.o.

Champ de pratique dans les organisations



Aujourd'hui :

- 1) Les différentes étapes d'un plan de relève**
- 2) Les pièges les plus fréquents**
- 3) Les compétences nécessaires**
- 4) Les connaissances utiles**



Les c.o. : des professionnels recherchés...

Test de concentration

Fin d'après-midi...

Êtes-vous toujours
concentrés?



Les c.o. : des professionnels recherchés...

Pour assurer une saine continuité des entreprises

Le facteur #1 des échecs lors de transition =

Les aspects humains

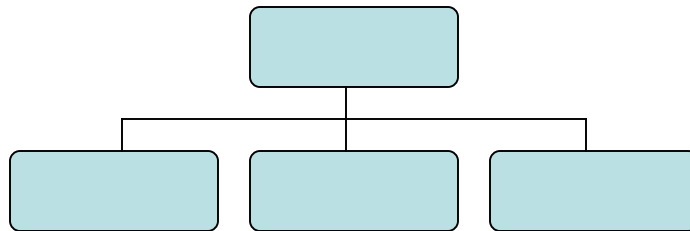
Les c.o. : des professionnels recherchés...

Les différentes étapes d'un plan de relève

Étape 1: Identification des besoins de l'entreprise

À partir du plan stratégique (d'ici 5 ans)

- Quels seront les compétences recherchées?



Les c.o. : des professionnels recherchés...

Les différentes étapes d'un plan de relève

Étape 2: Évaluation de potentiel

- Évaluation psychométrique



Les c.o. : des professionnels recherchés...

Les différentes étapes d'un plan de relève

Étape 2: Évaluation de potentiel

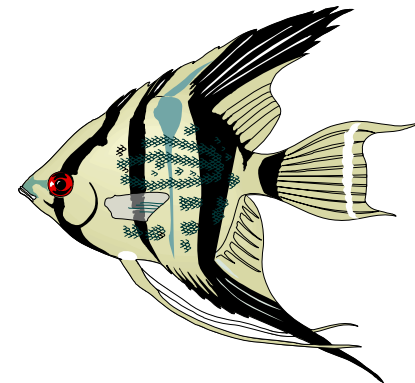
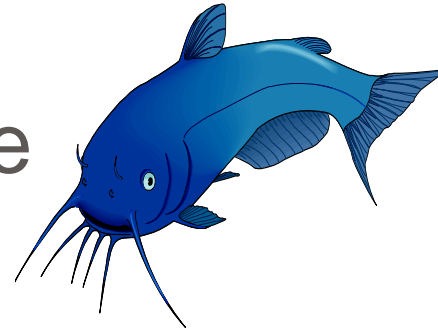
- Échange entre chef et relèvé



Une place qui me ressemble

Les différentes étapes d'un plan de relève

La bonne personne
à la bonne place



Une place qui me ressemble

Les différentes étapes d'un plan de relèvement

Effet néfaste sur la crédibilité



Les c.o. : des professionnels recherchés...

Les différentes étapes d'un plan de relève

Étape 3: Élaborer un plan de développement

- Connaissances

Exemple :

A) Être en mesure d'interpréter un « état des résultats » et B) apporter les ajustements nécessaires pour réduire les écarts entre les résultats actuels et les objectifs visés.

Les c.o. : des professionnels recherchés...

Les différentes étapes d'un plan de relève

Étape 3: Élaborer un plan de développement

- Attitudes (savoir-être)

Exemple :

Savoir reconnaître les efforts de ses pairs et souligner spontanément leur succès.

Les c.o. : des professionnels recherchés...

Les différentes étapes d'un plan de relève

Étape 3: Élaborer un plan de développement

- Quoi?
- Comment?
- Qui?
- Quand?

Les c.o. : des professionnels recherchés...

Les différentes étapes d'un plan de relève

Étape 4: Accompagner le dirigeant dans l'encadrement de sa relève.

- L'aider à développer ses compétences de coach



Les c.o. : des professionnels recherchés...

Les différentes étapes d'un plan de relève

Étape 5: Accompagner la relève dans la mise en action de son plan de développement

- L'aider à interagir avec son chef pour faciliter le transfert.



Les c.o. : des professionnels recherchés...

Les différentes étapes d'un plan de relève

Étape 6: Démarche d'orientation avec le dirigeant



Les c.o. : des professionnels recherchés...

Les différentes étapes d'un plan de relève

Étape 6: Démarche d'orientation avec le dirigeant

- Les résistances du chef à se retirer...



Les c.o. : des professionnels recherchés...

Les pièges les plus fréquents

- 1) Les non-dits
- 2) Ce qu'on prend pour acquis
- 3) Le manque de maturité émotionnelle



Les c.o. : des professionnels recherchés...

Les compétences nécessaires / contexte de relève

- 1) Confiance en soi
- 2) Être à l'aise avec l'autorité
- 3) Intégrité et jugement
- 4) Se distancier au plan émotif

Les c.o. : des professionnels recherchés...

Les compétences nécessaires / contexte de relève

5) S'impliquer, à l'aise dans l'intimité

6) Leadership

7) Tolérance à l'ambiguïté

8) Vision stratégique



FELICE
stratégies humaines

Les c.o. : des professionnels recherchés...

Connaissances utiles

- Diagnostic du fonctionnement de l'individu
- Gestion de conflits
- Gestion des organisations
- Counselling (individuel et de groupe)

Les c.o. : des professionnels recherchés...

En conclusion

- En Conclusion...
- Questions?



FELICE
stratégies humaines

Les c.o. :

Des professionnels recherchés
dans le développement de la relève.

Une présentation de :

Diane Fellice, c.o., CRHA

Josée Landry, c.o.

Jacinte Mailhot, D.G. Techno Diesel

